

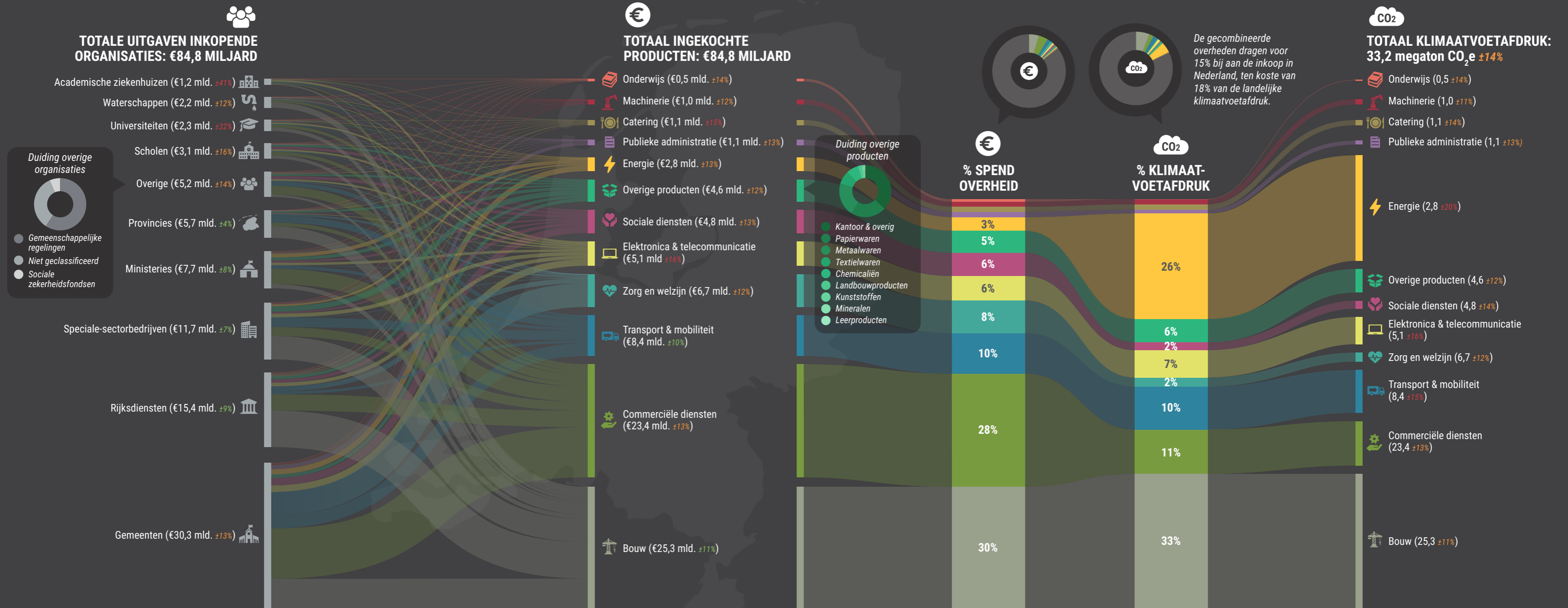
Spend- en Impactanalyse Gecombineerde Nederlandse Overheden

Om de voortgang naar een Circulaire Economie te monitoren is inzicht in de sociaaleconomische- en milieueffecten van inkoop nodig. Het Ministerie van Infrastructuur en Waterstaat heeft het RIVM, Metabolic, en Purfaction gevraagd een analyse uit te voeren van de uitgaven en de daaraan geassocieerde milieueffecten van de gecombineerde Nederlandse overheden. De nadruk is in overleg met de opdrachtgever

gelegd op alleen milieueffecten. De resultaten uit dit onderzoek zijn op consumptie gebaseerd en dekken dus zowel directe als indirecte milieueffecten. Deze infographic wordt ondersteund door een nader te publiceren rapport, inclusief beschrijving van methodiek en bronnen. De analyse behelst alleen de aanbestedingen van overheidsorganisaties en dus niet zaken zoals personeelskosten, uitkeringen, aflossingen etc.

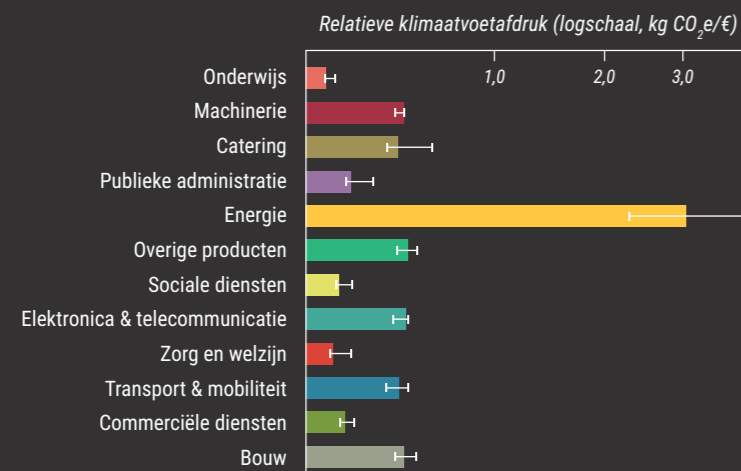
LEGENDA:

- Stroom kleiner dan €0.2 mld.
- ± Lage onzekerheid
- ± Gemiddelde onzekerheid
- ± Hoge onzekerheid



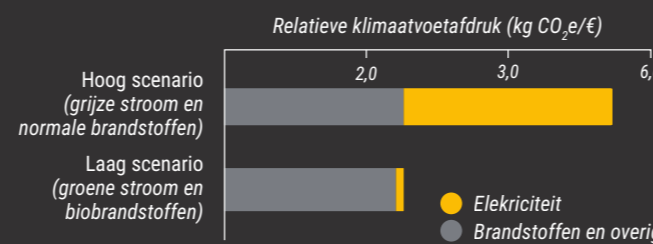
ENERGIE HOOGSTE RELATIEVE KLIMAATVOETAFDruk

De relatieve klimaatvoetafdruk per uitgegeven euro verschilt aanzienlijk per productgroep. Energie steekt er met kop en schouders bovenuit, zelfs met de onzekerheid ten gevolge van de oorsprong van ingekochte energiedragers. De inkoop van diensten heeft een relatief lagere voetafdruk vergeleken met de inkoop van fysieke productgroepen.



BOTTOM-UP ANALYSE SCHEPT HANDELINGSPERSPECTIEF

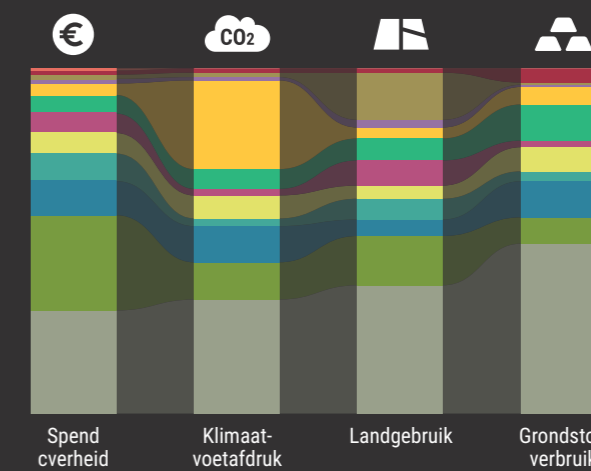
Met een bottom-up onderzoek wordt een gedetailleerder beeld geschilderd van de variatie binnen een productgroep waardoor het handelingsperspectief duidelijker wordt. Zo wordt bijvoorbeeld een derde van de uitgaven binnen de productgroep energie aan elektriciteit besteed, en kan het inkopen van groene stroom 60% lagere emissies per euro opleveren vergeleken met grijze stroom.



INDICATOREN VOOR EEN CIRCULAIRE ECONOMIE

De gecombineerde overheden zijn met 15% van de Nederlandse inkoop verantwoordelijk voor 18% van de klimaatvoetafdruk, 9% van het landgebruik, en 23% van het grondstofverbruik.

Om een effectieve circulaire economie verder te ontwikkelen is het belangrijk om te monitoren en sturen op zowel milieueffecten als sociaal-economische effecten. Dit onderzoek richt zich op de milieueffecten, een vervolgonderzoek gericht op sociaal-economische effecten wordt dan ook sterk aangeraden.



Bouw is een belangrijke productgroep voor alle effectindicatoren.

Voor de klimaatvoetafdruk zijn **energie** en **transport** belangrijke productgroepen.

Wat betreft landgebruik levert **catering** een belangrijke bijdrage.

Wat betreft grondstofverbruik leveren **producten** en **elektronica** belangrijke bijdragen.